

ميراج ثقة ... تميز ... التزام

ميراج
MIRAGE
مبتدئ الأوراق المالية

www.miragebrokerage.org



تحليل المؤشر الرئيسي EGX30

دعم 1

26800

دعم 2

23700

مقاومة 1

28000

مقاومه 2

30500

الاجلاق

25659



المؤشر الرئيسي egx30 بالنظر إلى الرسم البياني للمؤشر الرئيسي نرصد أن هناك توازن بين القوى الشرائية ونظيرتها البيعية حيث لم تستطع القوى الشرائية الاستمرار في السيطرة على زمام السوق وبدأت القوى البيعية في الظهور مره اخري واستطاعت كسر مستويات الدعم الرئيسييه حول 27000 مما أدى إلى تحرك المؤشر في اتجاه عرضي على المدى قصير الأجل حده السفلي وهو 24000 وهو الدعم الرئيسي للمؤشر وحده العلوي 28000 وهي المقاومة الرئيسية للمؤشر لذلك ننصح المستثمرين قصيري الاجل بعمل متاجرات بين الحدود السعرية للمؤشر أما عن السيناريو البديل في حاله اختراق لاعلي مستويات المقاومه الرئيسييه والحد العلوي للاتجاه العرضي منطقة 28000 ليتحول المؤشر على المدى قصير الاجل من اتجاه عرضي إلى اتجاه صاعد

تحليل مؤشر EGX70

دعم 1

5500

دعم 2

5000

مقاومة 1

6200

مقاومة 2

7000

الاعلاق

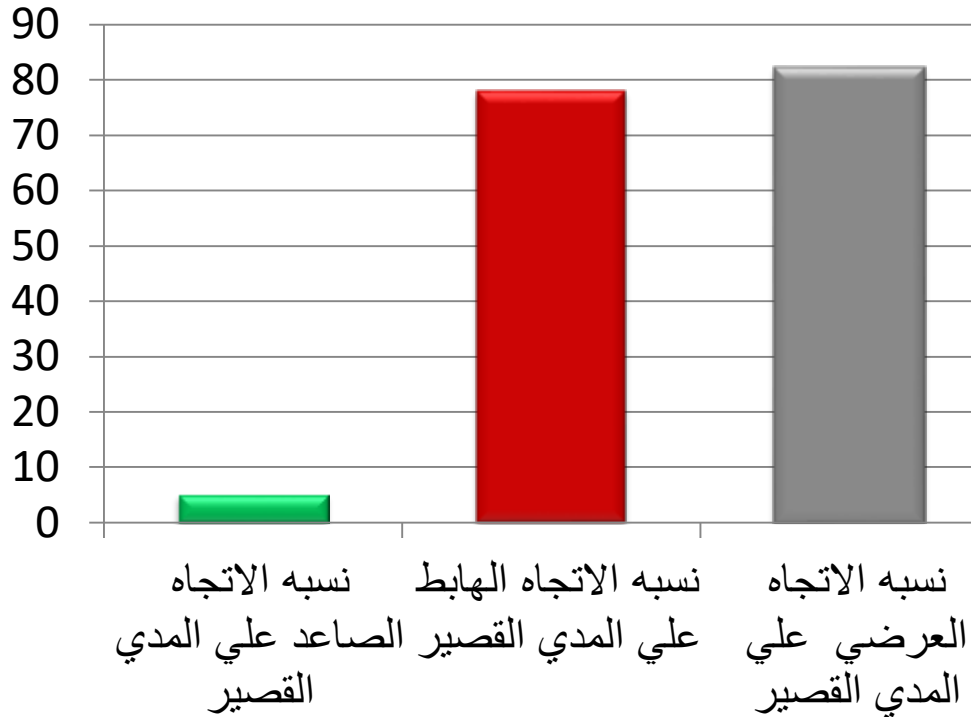
5632



بالنظر الي المؤشر الرئيسي egx70 نجد ان القوي البيعيه استطاعت السيطرة علي زمام الامور وذلك بعد التغلب علي نظيرتها الشرائيه بكسر مستويات الدعوم الرئيسييه لاسفل 5950---6000 مما ادي الي تغير الاتجاه الحالي العام للمؤشر الرئيسي من اتجاه عام عرضي الي اتجاه عام هابط وبناء عليه ننصح المستثمرين قصيري الاجل باستغلال الحركات الصاعده في اغراض البيع ليكون لدينا المستهدف الهابط الاول حول مستويات 5500 كمسهدف اول ومستوي المستهدف الرئيسي هو 5000 .علي ان يكون السيناريو البديل في حاله صعود المؤشر مره اخري اعلي مستويات الدعم المكسور 6200 جدير بالذكر اننا بالفتره الاخيره (علي المدي الاصغر) قصير الاجل جدا (مدي زمني اسبوعين) بدانا نرصد بعض الضعف الظاهر في القوي البيعيه المسيطره المتمثل في تحرك المؤشر في اتجاه عرضي بين مستويات 5850 ---5900 والذي يعتبر مستوي الحد العلوي والمقاومه الرئيسييه الحاليه ومنبع ظهور القوي البيعيه ومستوي 5450 والذي يعتبر مستوي الدعم الرئيسي حاليا ومنبع ظهور القوي الشرائيه لذلك ننصح المستثمرين قصيري الاجل جدا بالتداول حول الحدود السعرية لهذا الاتجاه العرضي علي ان يكون السيناريو البديل في حاله اختراق مستويات المقاومه الرئيسييه او كسر الدعم الرئيسي علي المدي قصير الاجل جدا .وفي حاله نزول المؤشر اسفل مستويات الدعم الرئيسييه سيودي الي ظهور المزيد من القوي البيعيه والذ سيودي بدوره الي مزيد من الهبوط

نسبة اتجاهات الاسهم علي المدى المتوسط

- نسبة الاتجاه الصاعد علي المدى القصير
- نسبة الاتجاه الهابط علي المدى القصير
- نسبة الاتجاه العرضي علي المدى القصير



نسبة اتجاهات الاسهم علي المدى القصير

- نسبة الاسهم ذات الاتجاه الهابط
- نسبة الاسهم ذات الاتجاه العرضي
- نسبة الاسهم ذات الاتجاه الصاعد



احصائيه شهرية علي مدار العشرون سنه EGX30 السابقه علي المؤشر الرئيسي (متوسط صافي العائد)



2.25%

سلبى

شهر
يونيو

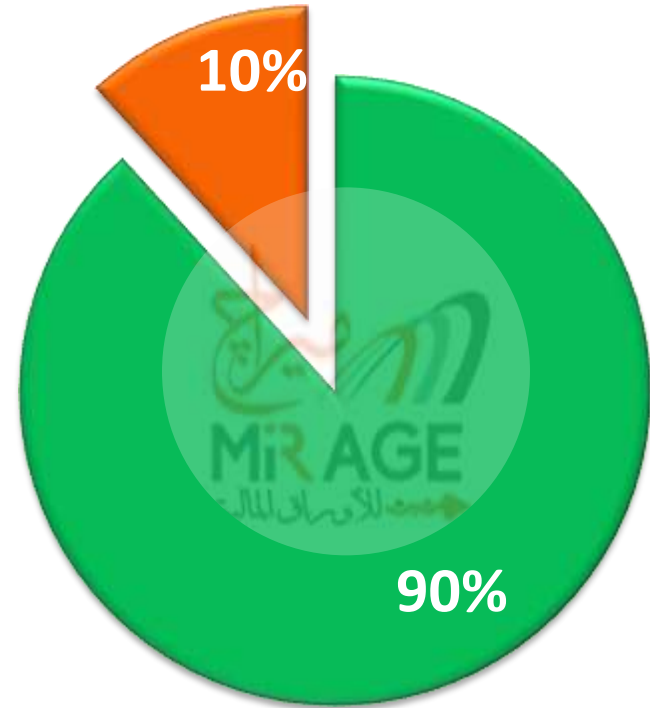
هذه الدراسة الاحصائية تم اعدادها بواسطة قسم التحليل الفني بشركة ميراج لتداول الاوراق المالية. تم ذلك باستخدام بيانات المؤشر الرئيسي الاخير له خلال 20 سنه الماضية ، لقياس متوسط صافي العائد لكل شهر منفصلا. وهذه ليست توقعات بمدى ايجابيه او سلبيه هذه الشهور وقد تختلف نتائج هذه الاحصائيه عن الواقع الحالي، وهي سرد لفهم ما حدث في الماضي ومحاولة الاستفادة منه في المستقبل

المحفظة الاستثمارية الافتراضية

نسبة الاتجاه الصاعد الي الهابط علي المدى القصير



السيولة ■ الأسهم



الدعم والمقاومات الرئيسية لاهم الاسهم علي المدى المتوسط

المقاومه الثانيه	المقاومه الاولى	ZERO	الدعم الثاني	الدعم الاول	آخر سعر	اسم السهم	الرمز
10.50	10.00	129150	7.00	8.40	8.73	اسكندريه للزيوت	AMOC
48.00	42.50	5500	24.50	32.00	36.92	اسيك للتعدين	ASCM
97.50	84.00	197024.179	68.00	70.00	73.02	التجاري الدولي	COMI
45.00	40.00	148975.00	25.00	32.00	37.30	الحاويات	alcn
40.00	38.00	170707.16	23.50	26.00	29.50	المصرية للاتصالات	ETEL
4.80	4.25	294159	2.85	3.40	4.05	بالم هيلز	phdc
60.00	52.50	22911	35.00	38.00	39.59	موبكو	MFPC
3.00	2.60	355723.6925	1.40	1.70	2.23	الكابلات	ELEC
26.50	23.00	66510.7268	13.500	16.00	19.85	النساجون الشرقيون	ORWE
52.00	49.00	218418	37.00	42.00	47.31	السويدي اليكتريك	SWDY
69.50	62.00	206356.2286	42.50	45.00	49.80	طلعت مصطفى	TMGH

لمزيد من التواصل

ادارة التسويق والمبيعات

01000035159

marketing.mirage@miragebrokerage.net

ادارة الشكاوي

01000035159

info@miragebrokerage.net

الكول سنتر

01101199230 - 01101199130

ادارة تكنولوجيا المعلومات

01066600659

ادارة الدعم الفني

01066600656

etrade@miragebrokerage.net

ادارة التداول الالكتروني

etrade@miragebrokerage.net

01066600659

01033337170

01066600650

01066600658

01126704937

THANK YOU

رئيس قسم التحليل الفني / مصطفى رأفت
mostafa@miragebrokerage.net



فرع المهندسين

13 ميدان سفنكس 'المهندسين' الجيزه

فرع مدينه نصر

6 شارع عباس العقاد ، مدينه نصر

فرع شيراتون

فيلا 19 مساكن شيراتون ، مصر الجديده

فرع الاسكندريه

5-شارع احمد عرابي- المنشيه - الاسكندريه



<https://etrade-miragebrokerage.net/NewLogin.aspx?ReturnUrl=%2fOnlineTrading%2fAddOrder.aspx>



<https://www.facebook.com/MirageBrokerageCO>



<https://web.telegram.org/z/#-1299396036>



01066600656

تم أعداد هذا التقرير بناءً على البيانات المتاحة للعامة ووفقاً للمعايير العلمية المعمول بها في هذا المجال ودون أدنى مسؤولية قانونية علي معد هذا التقرير وشركه ميراج لتداول الاوراق الماليه. التوصيات المذكورة في هذا التقرير لا تعد توصية بالشراء أو البيع في الاوراق المالية أو وعد بتحقيق أرباح مؤكدة وإنما هو وجهة نظر استشارية غير ملزمة للمستثمرين. لذا فإن معد هذا التقرير وشركه ميراج لتداول الاوراق الماليه غير مسئول عن أية خسائر مباشرة أو غير مباشرة أو أية أضرار أخرى تشمل خسائر محدودة أو خسائر من أرباح أو خسائر من رأس المال والتي يمكن أن تنتج عن التوصيات المذكورة في هذا التقرير