

ميراج ثقة ... تميز ... التزام

ميراج  
MIRAGE  
مبتدئ الأوراق المالية

www.miragebrokerage.org



## تحليل المؤشر الرئيسي EGX30

دعم 1

26400

دعم 2

25000

مقاومة 1

34500

مقاومة 2

36000

الاعلاق

29616



المؤشر الثلاثيني إن هناك توازن بين القوى الشرائية والبيعية مآدى الى تحركه فى اتجاه عرضى على المدى القصير ليكون حده 26500- 27000 السفلى حول مستويات نقطة والذى يعد مستوى الدعم الرئيسي نقطة 34500 وحده العلوى حول مستويات والذى يعد مستوى المقاومة الرئيسية لذلك ننصح المستثمرين قصيرى الاجل له البيع (بالتجارة بين الحدود السعرية بالقرب من المقاومات واعاده الشراء بالقرب أما السيناريو البديل ففى حالة من الدعوم كسر مستويات الدعم الرئيسي حول مستويات نقطة لأسفل يتحول اتجاه المؤشر 26500 الى هابط أما فى حال اختراق المؤشر نقطة لأعلى يتحول اتجاه 34500 مستويات المؤشر الى صاعد

## تحليل مؤشر EGX70

دعم 1

6000

دعم 2

6000

مقاومة 1

7600

مقاومة 2

8200

الاعلاق

6696

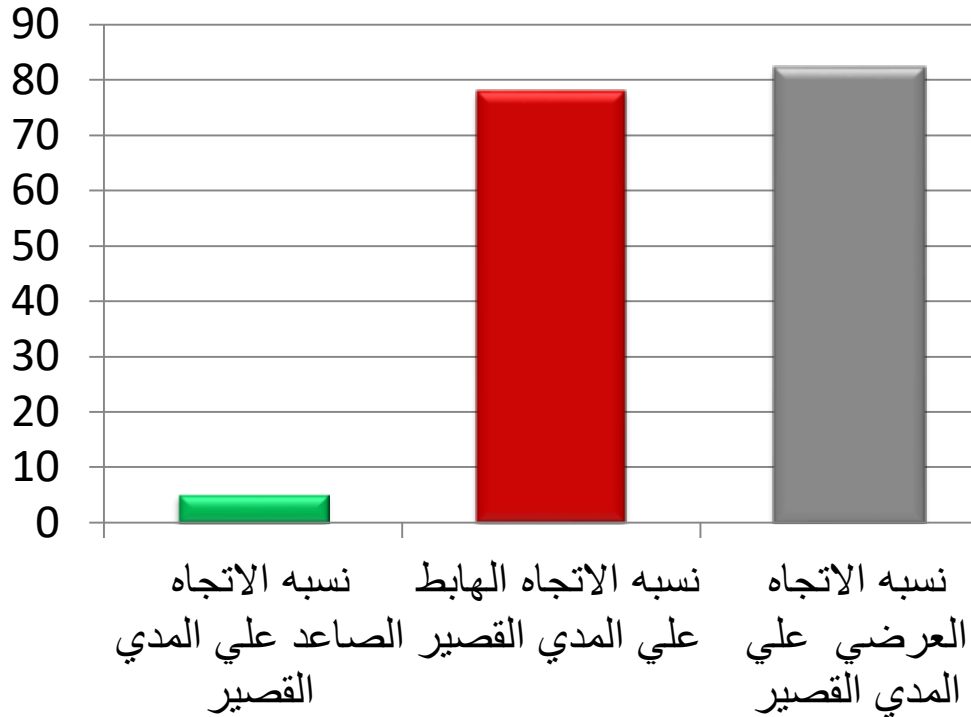


ما زالت القوى البيعية هي المسيطرة على أداء المؤشر على المدى القصير جدا من أسبوع إلى 3 أسابيع ليتحرك المؤشر في اتجاه هابط ليكون لديه مستهدف على المدى القصير الاجل جدا حول مستويات 6000 نقطة. وننصح المستثمرين قصيري الاجل باستخدام الحركات الصاعدة للبيع على أن يكون السيناريو البديل في حال صعود المؤشر مرة أخرى أعلى مستويات 6800 نقطة ليتحول الاتجاه العام الى عرضي على المدى القصير الاجل جدا. أما على المدى المتوسط فنجد أن القوى الشرائية هي المسيطرة على المؤشر ما أدى الى تحركه في اتجاه صاعد ليكون المستهدف الاول حول مستويات 7600 نقطة والمستهدف حول مستويات 8200 نقطة على المدى المتوسط. لذلك ننصح المستثمرين متوسطي الاجل باستغلال الحركات الهابطة في الشراء أما السيناريو البديل في حال كسر مستويات 6000 نقطة لأسفل يتحول المؤشر الى اتجاه هابط على المدى المتوسط، واستمرار بقاء المؤشر أعلى مستويات 6000 نقطة فمزال المؤشر في حالة تصحيح على المدى المتوسط.



## نسبة اتجاهات الاسهم علي المدى المتوسط

- نسبة الاتجاه الصاعد علي المدى القصير
- نسبة الاتجاه الهابط علي المدى القصير
- نسبة الاتجاه العرضي علي المدى القصير

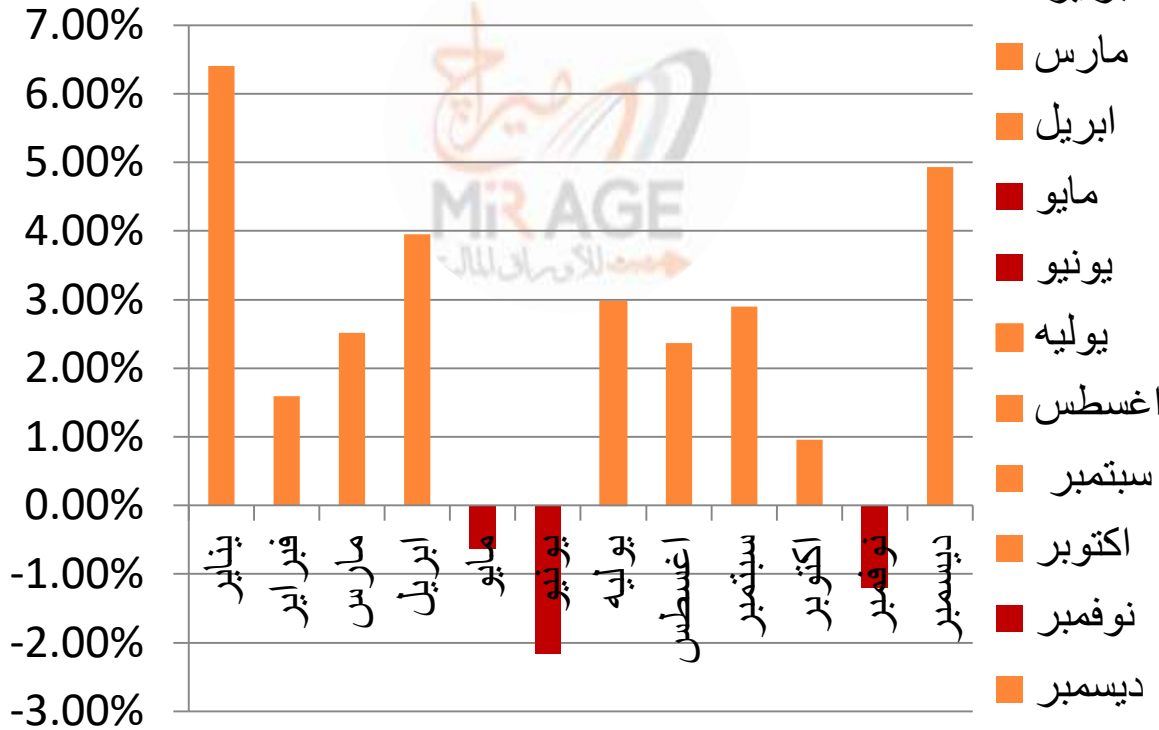


## نسبة اتجاهات الاسهم علي المدى القصير

- نسبة الاسهم ذات الاتجاه الهابط
- نسبة الاسهم ذات الاتجاه العرضي
- نسبة الاسهم ذات الاتجاه الصاعد



## احصائيه شهرية علي مدار العشرون سنه EGX30 السابقه علي المؤشر الرئيسي (متوسط صافي العائد)



4.00%

ايجابي

شهر  
ابريل

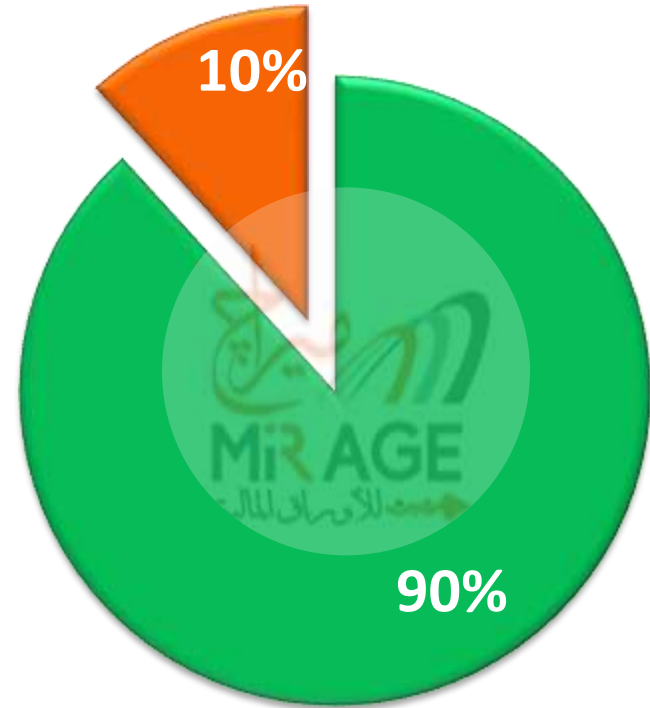
هذه الدراسة الاحصائية تم اعدادها بواسطة قسم التحليل الفني بشركة ميراج لتداول الاوراق المالية. تم ذلك باستخدام بيانات المؤشر الرئيسي الاخير له خلال 20 سنه الماضية ، لقياس متوسط صافي العائد لكل شهر منفصلا . وهذه ليست توقعات بمدى ايجابيه او سلبيه هذه الشهور وقد تختلف نتائج هذه الاحصائيه عن الواقع الحالي، وهي سرد لفهم ما حدث في الماضي ومحاولة الاستفادة منه في المستقبل

# المحفظة الاستثمارية الافتراضية

نسبة الاتجاه الصاعد الي الهابط علي المدى القصير



الاسهم ■ السيولة ■



## الدعوم والمقاومات الرئيسية لاهم الاسهم علي المدى المتوسط

المقاومه الثانيه	المقاومه الاولى	ZERO	الدعم الثاني	الدعم الاول	اخر سعر	اسم السهم	الرمز
10.00	8.80	129150	7.00	7.90	8.47	اسكندريه للزيوت	AMOC
60.00	52.00	5500	31.00	38.00	44.00	اسيك للتعدين	ASCM
97.50	84.00	197024.179	68.00	70.00	82.52	التجاري الدولي	COMI
48.00	45.00	148975.00	32.00	39.50	43.00	الحاويات	alcn
45.00	42.00	170707.16	32.00	34.00	39.00	المصرية للاتصالات	ETEL
4.60	4.20	294159	3.15	3.70	3.85	بالم هيلز	phdc
70.00	62.00	22911	47.50	52.50	56.95	موبكو	MFPC
3.70	2.80	355723.6925	1.75	2.00	2.66	الكابلات	ELEC
26.50	23.00	66510.7268	16.00	18.00	20.87	النساجون الشرقيون	ORWE
40.00	37.00	218418	30.00	34.30	36.40	السويدي اليكتريك	SWDY
85.00	72.00	206356.2286	55.00	63.00	68.62	طلعت مصطفى	TMGH

## لمزيد من التواصل

ادارة التسويق والمبيعات

01000035159

marketing.mirage@miragebrokerage.net

ادارة الشكاوي

01000035159

info@miragebrokerage.net

الكول سنتر

01101199230 - 01101199130

ادارة تكنولوجيا المعلومات

01066600659

ادارة الدعم الفني

01066600656

etrade@miragebrokerage.net

ادارة التداول الالكتروني

etrade@miragebrokerage.net

01066600659

01033337170

01066600650

01066600658

01126704937



## THANK YOU

رئيس قسم التحليل الفني / مصطفى رأفت  
mostafa@miragebrokerage.net



فرع المهندسين

13 ميدان سفنكس 'المهندسين' الجيزه

فرع مدينه نصر

6 شارع عباس العقاد ، مدينه نصر

فرع شيراتون

فيلا 19 مساكن شيراتون ، مصر الجديده

فرع الاسكندريه

5-شارع احمد عرابي- المنشيه - الاسكندريه



<https://etrade-miragebrokerage.net/NewLogin.aspx?ReturnUrl=%2fOnlineTrading%2fAddOrder.aspx>



<https://www.facebook.com/MirageBrokerageCO>



<https://web.telegram.org/z/#-1299396036>



01066600656

تم أعداد هذا التقرير بناءً على البيانات المتاحة للعامة ووفقاً للمعايير العلمية المعمول بها في هذا المجال ودون أدنى مسؤولية قانونية علي معد هذا التقرير وشركه ميراج لتداول الاوراق الماليه. التوصيات المذكورة في هذا التقرير لا تعد توصية بالشراء أو البيع في الاوراق المالية أو وعد بتحقيق أرباح مؤكدة وإنما هو وجهة نظر استشارية غير ملزمة للمستثمرين. لذا فإن معد هذا التقرير وشركه ميراج لتداول الاوراق الماليه غير مسئول عن أية خسائر مباشرة أو غير مباشرة أو أية أضرار أخرى تشمل خسائر محدودة أو خسائر من أرباح أو خسائر من رأس المال والتي يمكن أن تنتج عن التوصيات المذكورة في هذا التقرير