

ميراج ثقة ... تميز ... التزام

ميراج  
MIRAGE  
مبتدئ الأوراق المالية

www.miragebrokerage.org



## تحليل المؤشر الرئيسي EGX30

دعم 1

23700

دعم 2

22200

مقاومة 1

28500

مقاومة 2

30500

الاعلاق

27287



بالنظر الي الرسم البياني اليومي للمؤشر الرئيسي نجد ان القوي الشرائيه استطاعت egx30 السيطرة علي زمام الامور وذلك بعد التغلب علي نظيرتها البيعية باختراق مستويات المقاومة الرئيسييه لاعلي 27000 مما ادي الي تغير الاتجاه الحالي العام للمؤشر الرئيسي من اتجاه عام هابط الي اتجاه عام صاعد وبناء عليه ننصح المستثمرين قصيري الاجل باستغلال الحركات الهابطه في اغراض الشراء ليكون لدينا المستهدف الصاعد الاول حول مستويات 28500 علي ان يكون السيناريو البديل في حاله هبوط المؤشر مره اخري اسفل مستويات المقاومة المخترقه 27000 ليتحول الي الاتجاه العرضي مره اخري جدير بالذكر انه بالرغم من استعاده القوي الشرائيه السيطرة علي زمام الامور وذلك باختراق 27000 الا اننا رصدنا بعض الضعف في القوي الشرائيه المتمثل في عدم استطاعه المؤشر مواصلة الصعود في الاونه الاخيره لذلك وجب الحرص والتنويه

## تحليل مؤشر EGX70

دعم 1

5500

دعم 2

5000

مقاومة 1

6200

مقاومة 2

7000

الاعلاق

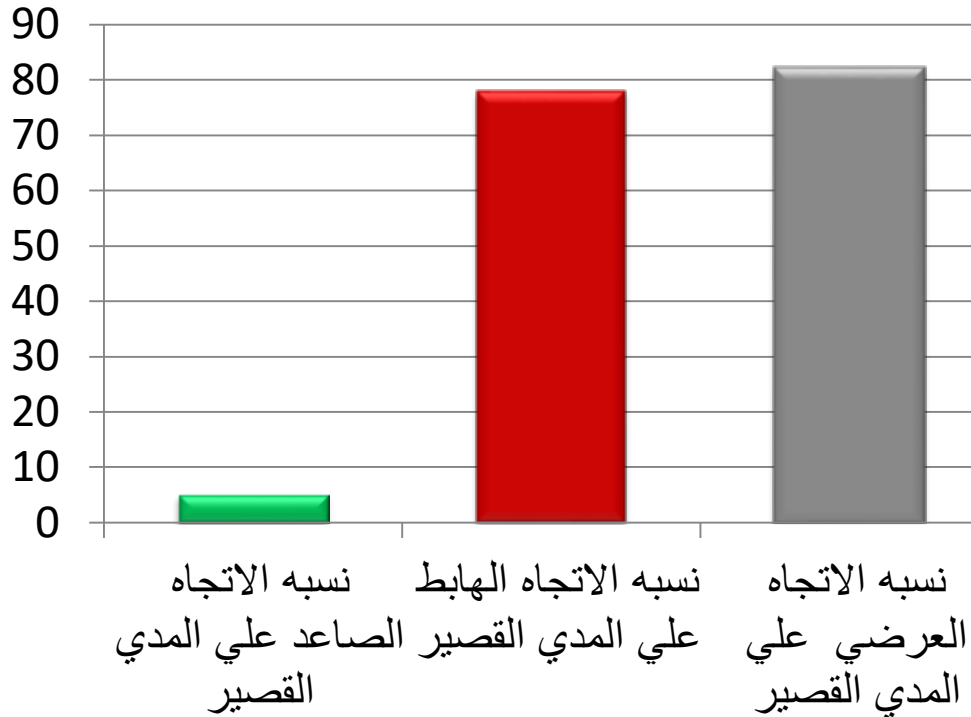
5999



بالنظر الي المؤشر الرئيسي egx70 نجد ان القوي البيعيه استطاعت السيطرة علي زمام الامور وذلك بعد التغلب علي نظيرتها الشرائيه بكسر مستويات الدعوم الرئيسيه لاسفل 5950---6000 مما ادي الي تغير الاتجاه الحالي العام للمؤشر الرئيسي من اتجاه عام عرضي الي اتجاه عام هابط وبناء عليه ننصح المستثمرين قصيري الاجل باستغلال الحركات الصاعده في اغراض البيع ليكون لدينا المستهدف الهابط الاول حول مستويات 5500 كمسهدف اول ومستوي المستهدف الرئيسي هو 5000 .علي ان يكون السيناريو البديل في حاله صعود المؤشر مره اخري اعلي مستويات الدعم المكسور 6200 جدير بالذكر اننا بالفتره الاخيره ( علي المدي الاصغر) قصير الاجل جدا ( مدي زمني اسبوعين ) بدانا نرصد بعض الضعف الظاهر في القوي البيعيه المسيطره المتمثل في تحرك المؤشر في اتجاه عرضي بين مستويات 5850 ---5900 والذي يعتبر مستوي الحد العلوي والمقاومه

## نسبة اتجاهات الاسهم علي المدى المتوسط

- نسبة الاتجاه الصاعد علي المدى القصير
- نسبة الاتجاه الهابط علي المدى القصير
- نسبة الاتجاه العرضي علي المدى القصير



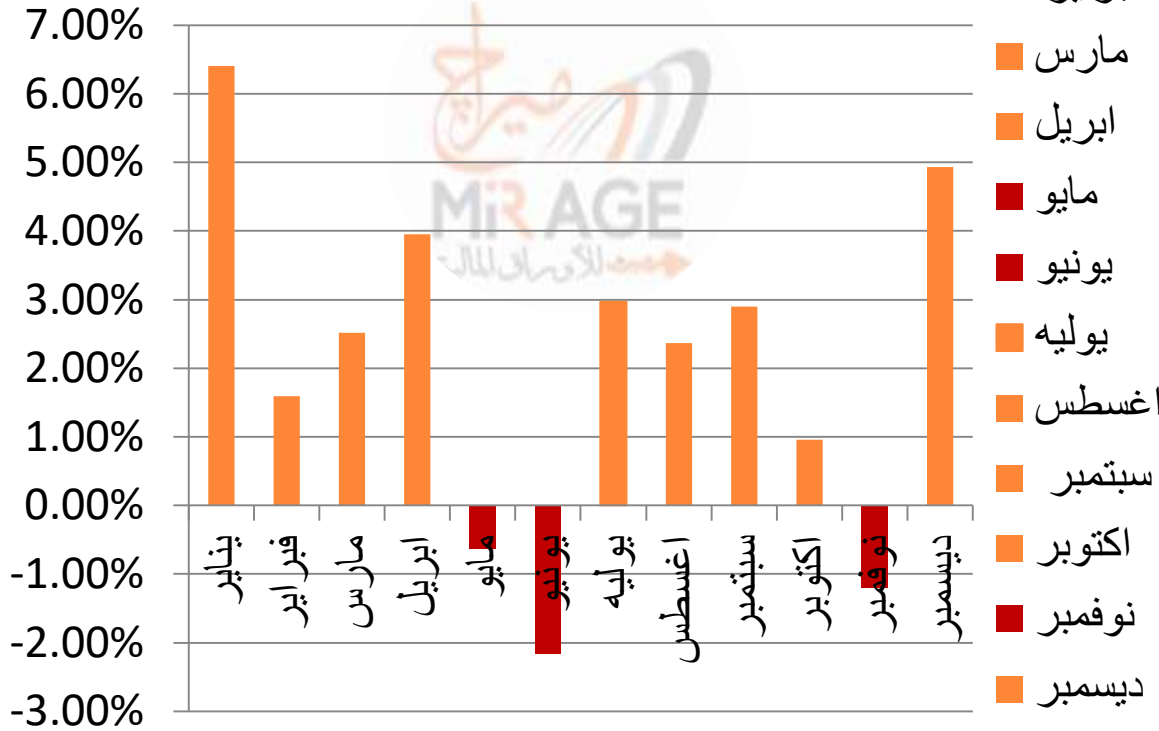
## نسبة اتجاهات الاسهم علي المدى القصير

- نسبة الاسهم ذات الاتجاه الهابط
- نسبة الاسهم ذات الاتجاه العرضي
- نسبة الاسهم ذات الاتجاه الصاعد





## احصائيه شهرية علي مدار العشرون سنه EGX30 السابقه علي المؤشر الرئيسي (متوسط صافي العائد)



0.09%

سلبى

شهر  
مايو

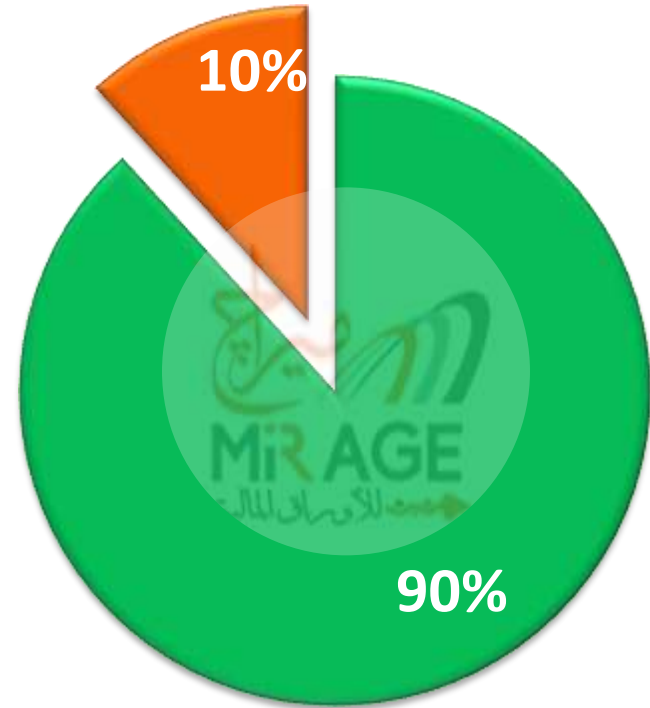
هذه الدراسة الاحصائية تم اعدادها بواسطة قسم التحليل الفني بشركة ميراج لتداول الاوراق المالية. تم ذلك باستخدام بيانات المؤشر الرئيسي الاخير له خلال 20 سنه الماضية ، لقياس متوسط صافي العائد لكل شهر منفصلا. وهذه ليست توقعات بمدى ايجابيه او سلبيه هذه الشهور وقد تختلف نتائج هذه الاحصائيه عن الواقع الحالي، وهي سرد لفهم ما حدث في الماضي ومحاولة الاستفادة منه في المستقبل

# المحفظة الاستثمارية الافتراضية

نسبة الاتجاه الصاعد الي الهابط علي المدى القصير



الاسهم ■ السيولة ■



## الدعم والمقاومات الرئيسية لأهم الأسهم على المدى المتوسط

المقاومه الثانيه	المقاومه الاولى	ZERO	الدعم الثاني	الدعم الاول	آخر سعر	اسم السهم	الرمز
10.00	9.50	129150	5.70	6.40	8.86	اسكندريه للزيوت	AMOC
48.00	42.50	5500	24.50	32.00	41.29	اسيك للتعدين	ASCM
97.50	84.00	197024.179	68.00	70.00	76.50	التجاري الدولي	COMI
45.00	40.00	148975.00	25.00	29.00	38.00	الحاويات	alcn
40.00	38.00	170707.16	23.50	26.00	32.19	المصرية للاتصالات	ETEL
4.25	3.80	294159	2.50	2.85	3.63	بالم هيلز	phdc
64.00	59.00	22911	31.00	35.00	46.60	موبكو	MFPC
3.00	2.60	355723.6925	1.40	1.70	2.32	الكابلات	ELEC
26.50	23.00	66510.7268	13.500	16.00	20.10	النساجون الشرقيون	ORWE
52.00	48.00	218418	26.00	28.80	43.82	السويدي اليكترىك	SWDY
69.50	65.00	206356.2286	32.50	42.00	58.39	طلعت مصطفى	TMGH

## لمزيد من التواصل

ادارة التسويق والمبيعات

01000035159

marketing.mirage@miragebrokerage.net

ادارة الشكاوي

01000035159

info@miragebrokerage.net

الكول سنتر

01101199230 - 01101199130

ادارة تكنولوجيا المعلومات

01066600659

ادارة الدعم الفني

01066600656

etrade@miragebrokerage.net

ادارة التداول الالكتروني

etrade@miragebrokerage.net

01066600659

01033337170

01066600650

01066600658

01126704937



# THANK YOU

رئيس قسم التحليل الفني / مصطفى رأفت  
mostafa@miragebrokerage.net



فرع المهندسين

13 ميدان سفنكس 'المهندسين' الجيزه



فرع مدينه نصر

6 شارع عباس العقاد ، مدينه نصر



فرع شيراتون

فيلا 19 مساكن شيراتون ، مصر الجديده



فرع الاسكندريه

5-شارع احمد عرابي- المنشيه - الاسكندريه



<https://etrade-miragebrokerage.net/NewLogin.aspx?ReturnUrl=%2fOnlineTrading%2fAddOrder.aspx>



<https://www.facebook.com/MirageBrokerageCO>



<https://web.telegram.org/z/#-1299396036>



01066600656

تم أعداد هذا التقرير بناءً على البيانات المتاحة للعامة ووفقاً للمعايير العلمية المعمول بها في هذا المجال ودون أدنى مسؤولية قانونية علي معد هذا التقرير وشركه ميراج لتداول الاوراق الماليه. التوصيات المذكورة في هذا التقرير لا تعد توصية بالشراء أو البيع في الاوراق المالية أو وعد بتحقيق أرباح مؤكدة وإنما هو وجهة نظر استشارية غير ملزمة للمستثمرين. لذا فإن معد هذا التقرير وشركه ميراج لتداول الاوراق الماليه غير مسئول عن أية خسائر مباشرة أو غير مباشرة أو أية أضرار أخرى تشمل خسائر محدودة أو خسائر من أرباح أو خسائر من رأس المال والتي يمكن أن تنتج عن التوصيات المذكورة في هذا التقرير