

ميراج ثقة ... تميز ... التزام

ميراج
MIRAGE
مبتدئ الأوراق المالية

www.miragebrokerage.org



تحليل المؤشر الرئيسي EGX30

دعم 1

23700

دعم 2

22200

مقاومة 1

27000

مقاومة 2

27000

الاعلاق

25988



بالنظر الى الرسم البياني للمؤشر الرئيسي ايجي اكس 30 نجد انه استطاعت القوى البيعية هزيمة نظيرتها الشرائية وذلك بعد كسر مستويات الدعم الرئيسي حول مستويات 26500 مما ادى الى تحول الاتجاه العام على المدى قصير الاجل من اتجاه عام صاعد الى اتجاه عام هابط يستهدف هذا الاتجاه الهابط على المدى قصير الاجل مستويات 23700 كمستهدف اول على المدى قصير الاجل علي ان يكون المستهدف الثاني حول مستويات 22200 كمستويات دعم رئيسيه له على ان يكون السيناريو البديل هو في حاله عوده المؤشر الرئيسي اعلى مستويات 26500 مره اخرى

تحليل مؤشر EGX70

دعم 1

5300

دعم 2

4900

مقاومة 1

6200

مقاومة 2

6200

الاعلاق

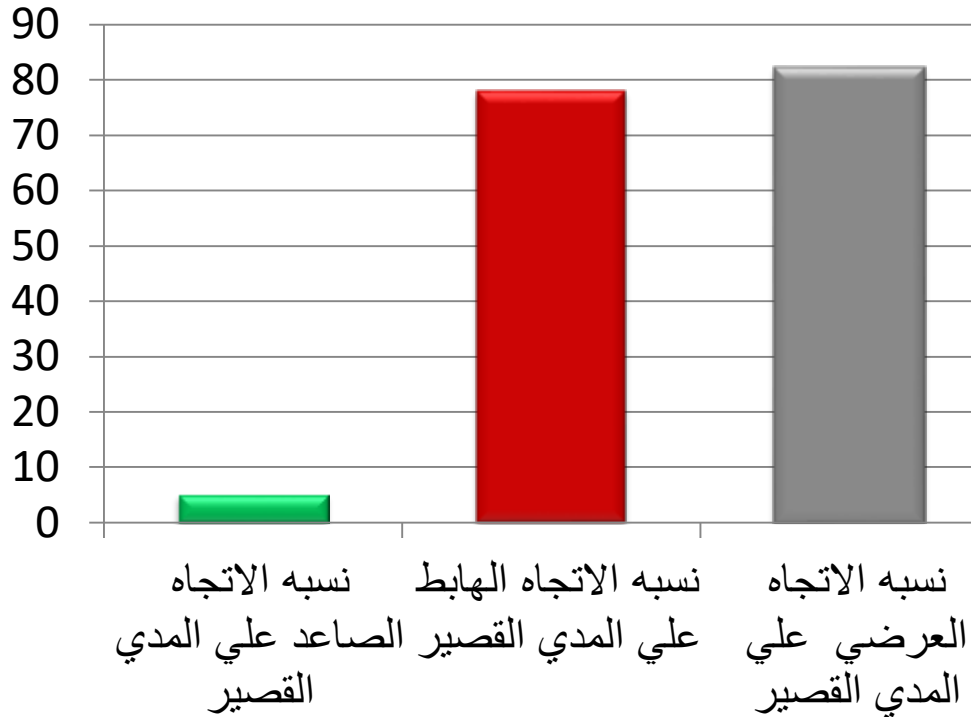
5750



بالنظر الى الرسم البياني للمؤشر السبعيني اي جي اكس 70 نجد انه استطاعت القوى البيعية السيطرة على زمام الامور بعد تغلبها على نظيرتها الشرائية مما ادى الى تحول الاتجاه العام الرئيسي على المدى قصير الاجل من اتجاه عام عرضي الى اتجاه عام هابط وذلك بعد كسر مستويات 6000 نقطه لاسفل على ان يستهدف ايضا هذا المؤشر السبعيني مستويات 5300 كمستهدف اول على المدى قصيره الاجل ومستويات 4900 كمستهدف رئيسي على ان يكون السيناريو البديل هو العوده مره اخرى وسريعا اعلى مستويات 6200 نقطه

نسبة اتجاهات الاسهم علي المدى المتوسط

- نسبة الاتجاه الصاعد علي المدى القصير
- نسبة الاتجاه الهابط علي المدى القصير
- نسبة الاتجاه العرضي علي المدى القصير



نسبة اتجاهات الاسهم علي المدى القصير

- نسبة الاسهم ذات الاتجاه الهابط
- نسبة الاسهم ذات الاتجاه العرضي
- نسبة الاسهم ذات الاتجاه الصاعد



احصائيه شهرية علي مدار العشرون سنه EGX30 السابقه علي المؤشر الرئيسي (متوسط صافي العائد)



0.09%

سلبى

شهر
مايو

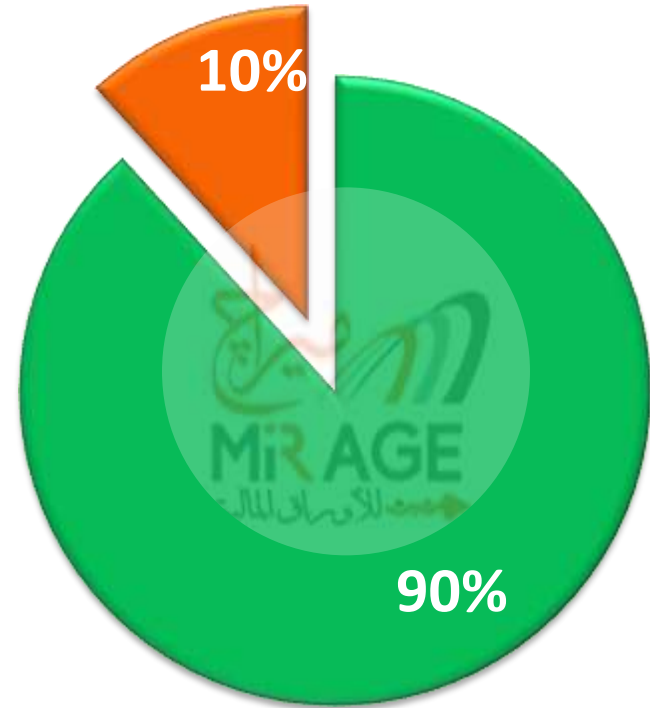
هذه الدراسة الاحصائية تم اعدادها بواسطة قسم التحليل الفني بشركة ميراج لتداول الاوراق المالية. تم ذلك باستخدام بيانات المؤشر الرئيسي الاخير له خلال 20 سنه الماضية ، لقياس متوسط صافي العائد لكل شهر منفصلا. وهذه ليست توقعات بمدى ايجابيه او سلبيه هذه الشهور وقد تختلف نتائج هذه الاحصائيه عن الواقع الحالي، وهي سرد لفهم ما حدث في الماضي ومحاولة الاستفادة منه في المستقبل

المحفظة الاستثمارية الافتراضية

نسبة الاتجاه الصاعد الي الهابط علي المدى القصير



السيولة ■ الأسهم ■



الدعم والمقاومات الرئيسية لاهم الاسهم على المدى المتوسط

المقاومه الثانيه	المقاومه الاولى	ZERO	الدعم الثاني	الدعم الاول	آخر سعر	اسم السهم	الرمز
10.00	8.80	129150	5.70	6.40	7.15	اسكندريه للزيوت	AMOC
48.00	42.50	5500	24.50	32.00	40.99	اسيك للتعدين	ASCM
97.50	84.00	197024.179	68.00	70.00	73.11	التجاري الدولي	COMI
45.00	40.00	148975.00	25.00	29.00	36.21	الحاويات	alcn
40.00	38.00	170707.16	23.50	26.00	33.70	المصرية للاتصالات	ETEL
4.25	3.80	294159	2.50	2.90	3.25	بالم هيلز	phdc
58.00	48.00	22911	35.00	40.00	42.06	موبكو	MFPC
2.80	2.30	355723.6925	1.40	1.70	1.92	الكابلات	ELEC
26.50	23.00	66510.7268	13.500	16.00	19.04	النساجون الشرقيون	ORWE
43.00	39.50	218418	26.00	28.80	34.48	السويدي اليكتريك	SWDY
69.50	65.00	206356.2286	32.50	42.00	62.35	طلعت مصطفى	TMGH

لمزيد من التواصل

ادارة التسويق والمبيعات

01000035159

marketing.mirage@miragebrokerage.net

ادارة الشكاوي

01000035159

info@miragebrokerage.net

الكول سنتر

01101199230 - 01101199130

ادارة تكنولوجيا المعلومات

01066600659

ادارة الدعم الفني

01066600656

etrade@miragebrokerage.net

ادارة التداول الالكتروني

etrade@miragebrokerage.net

01066600659

01033337170

01066600650

01066600658

01126704937

THANK YOU

رئيس قسم التحليل الفني / مصطفى رأفت
mostafa@miragebrokerage.net



فرع المهندسين

13 ميدان سفنكس 'المهندسين' الجيزه



فرع مدينه نصر

6 شارع عباس العقاد ، مدينه نصر



فرع شيراتون

فيلا 19 مساكن شيراتون ، مصر الجديده



فرع الاسكندريه

5-شارع احمد عرابي- المنشيه - الاسكندريه



<https://etrade-miragebrokerage.net/NewLogin.aspx?ReturnUrl=%2fOnlineTrading%2fAddOrder.aspx>



<https://www.facebook.com/MirageBrokerageCO>



<https://web.telegram.org/z/#-1299396036>



01066600656

تم أعداد هذا التقرير بناءً على البيانات المتاحة للعامة ووفقاً للمعايير العلمية المعمول بها في هذا المجال ودون أدنى مسؤولية قانونية علي معد هذا التقرير وشركه ميراج لتداول الاوراق الماليه. التوصيات المذكورة في هذا التقرير لا تعد توصية بالشراء أو البيع في الاوراق المالية أو وعد بتحقيق أرباح مؤكدة وإنما هو وجهة نظر استشارية غير ملزمة للمستثمرين. لذا فإن معد هذا التقرير وشركه ميراج لتداول الاوراق الماليه غير مسئول عن أية خسائر مباشرة أو غير مباشرة أو أية أضرار أخرى تشمل خسائر محدودة أو خسائر من أرباح أو خسائر من رأس المال والتي يمكن أن تنتج عن التوصيات المذكورة في هذا التقرير